

Sistema EUROP de Classificação de Carcassa Bovina

André Mendes Jorge

Zootecnista

Professor Adjunto - Livre Docente
Departamento de Produção Animal



EC CLASSIFICAÇÃO DE CARCAÇA DE BOVINOS

CARCAÇA DE BOVINOS É CLASSIFICADA PELA CONFORMAÇÃO E GORDURA DE COBERTURA

Conformação:

6 Classes: S, E, U, R, O, P (Reino Unido, não há classe S)

S – Carcaça muito superior na conformação e sem defeitos nas partes essenciais;

E – Carcaça com excelente conformação e sem defeitos nas partes essenciais;

U, R, O, P – quando 3 partes essenciais não são homogêneas.

Cobertura de Gordura: 5 classes: 1, 2, 3, 4 e 5

EC Regulamentação: 1208/81, 2930/81, 1026/91



CONFORMAÇÃO

6 classes : S, E, U, R, O, P.

(Reino Unido não há classe S)



CONFORMAÇÃO

- **Descrição da forma da carcaça sendo o perfil de côncavo a convexo.**
- **Indica a quantidade de carne (músculo + gordura) em relação ao tamanho dos ossos.**
- **Classe R é a mais comum (= média)**



S : Superior



Perfil:

Extremamente convexo,
excepcional desenvolvimento
muscular
(duplo – tipo muscular da carcaça)

Coxão:

Dupla musculatura, extremamente
arredondado

Traseiro:

Extremamente arredondado

Lombo:

muito volumoso perto da paleta

Paleta:

Extremamente arredondada



E : Excellent



Perfil:

Convexo a super convexo
Excepcional desenvolvimento
muscular

Coxão:

muito arredondado

Traseiro:

Muito arredondado

Lombo:

muito volumoso perto da paleta

Paleta:

muito arredondada



U : Ultra Good (Very Good)



Perfil:

Convexo

Muito bom desenvolvimento muscular

Coxão:

arredondado

Traseiro:

arredondado

Lombo:

volumoso perto da paleta

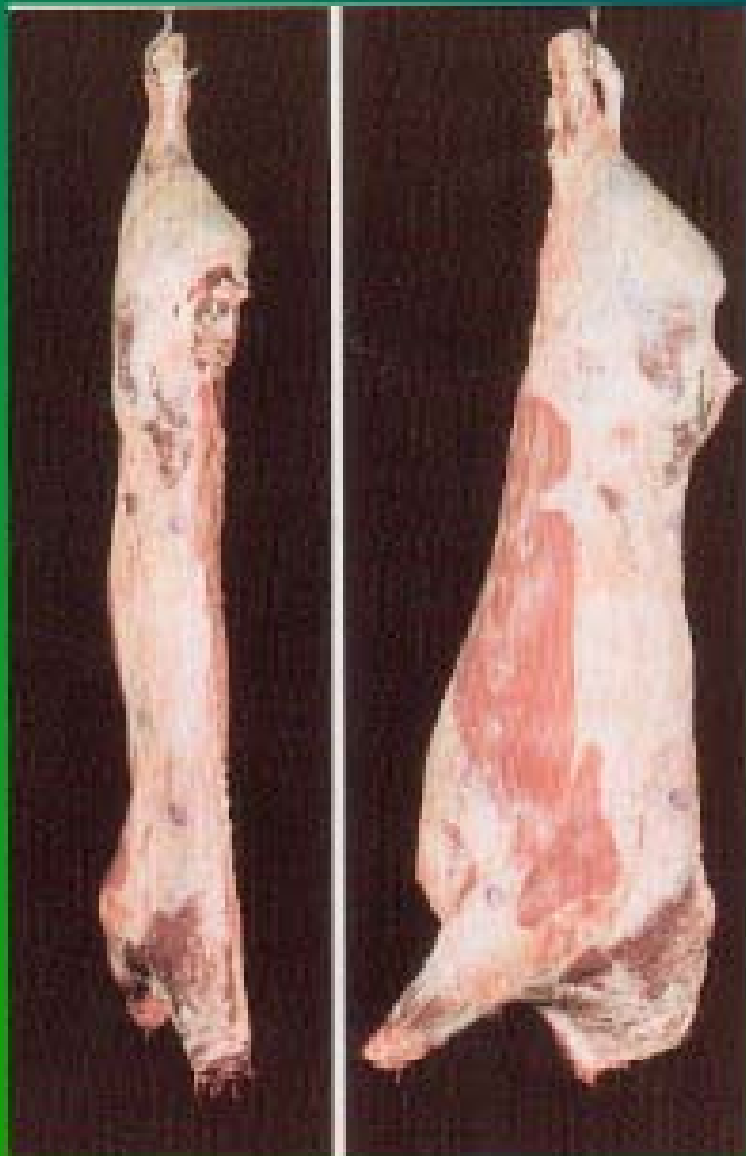
Paleta:

arredondada



R : Regular

(Good)



Perfil:

Reto

Bom desenvolvimento muscular

Coxão:

Bem desenvolvido

Traseiro:

Levemente arredondado

Lombo:

Ainda volumoso para menos
perto da paleta

Paleta:

Bem desenvolvida



O : Ordinary

(Fair)



Perfil:

Reto a côncavo
Médio desenvolvimento muscular

Coxão:

Médio a deficiente desenvolvimento

Traseiro:

Perfil reto

Lombo:

Média a deficiente espessura

Paleta:

Médio desenvolvimento a pouco reta



P : Poor



Perfil:

Côncavo a muito côncavo

Médio desenvolvimento muscular

Coxão:

Pobre desenvolvimento

Lombo:

Estreito com ossos visíveis

Paleta:

Estreito com ossos visíveis



COBERTURA DE GORDURA

5 classes: 1, 2, 3, 4, 5



COBERTURA DE GORDURA

A quantidade de gordura externa da carcaça, visível pelo avaliador.

Para bovinos o mais comum é a classe 4L.

Para ovinos a mais comum é a classe 3L.



1 : Low



Gordura de Cobertura:
Nenhuma ou pouca.

Cavidade Torácica:
Sem gordura.



2 : Slight



Gordura de Cobertura:
Leve, carne visível em toda parte.

Cavidade Torácica:
O músculo está visível entre as costelas.



3 : Average



Gordura de Cobertura:
Carne coberta com
gordura, com exceção
do coxão e paleta.

Cavidade Torácica:
Depósitos leves de
gordura e músculo ainda
visível entre as costelas.



4 : High



Gordura de Cobertura:
carne coberta com
gordura, mas do coxão e
paleta com carne
parcialmente visível.

Cavidade Torácica:
Algum depósito de
gordura, o músculo entre
as costelas infiltrado com
gordura.



5 : Very high



Gordura de Cobertura:
Carcça inteira coberta ,
mas do coxão quase
completamente coberto

Cavidade torácica:
Densos depósitos de
gordura, os músculos entre
as costelas estão infiltrados
com gordura



Exemplo de grade de preço (cada frigorífico tem sua própria grade
 Números nas células são desvios no preço (p/kg) da base do preço (B)

GRADE DE CLASSIFICAÇÃO PARA BOVINOS

Gordura

	1	2	3	4L	4H	5L	5H
E	-4	+8	+8	+8	+4	-5	-20
U+	-3	+6	+6	+6	+2	-8	-20
-U	-2	+4	+4	+4	B	-10	-20
R	-2	B	B	B	-4	-15	-25
O+	-10	-5	-5	-5	-10	-20	-30
-O	-20	-12	-12	-12	-15	-25	-35
P+	-20	-20	-20	-20	-20	-30	-35
-P	-30	-30	-30	-30	-30	-35	-40

C
O
N
F
O
R
M
A
C
A
O



Composição da Carcaça

A combinação da conformação com a cobertura de gordura indica a proporção de carne vendável (%SM) na carcaça.

**% SM nas carcaças de bovinos
em 3 classes de gordura**

Classe de gordura	3	4L	4H
% SM	72.5	71	70
% fat trim	10	12	13



